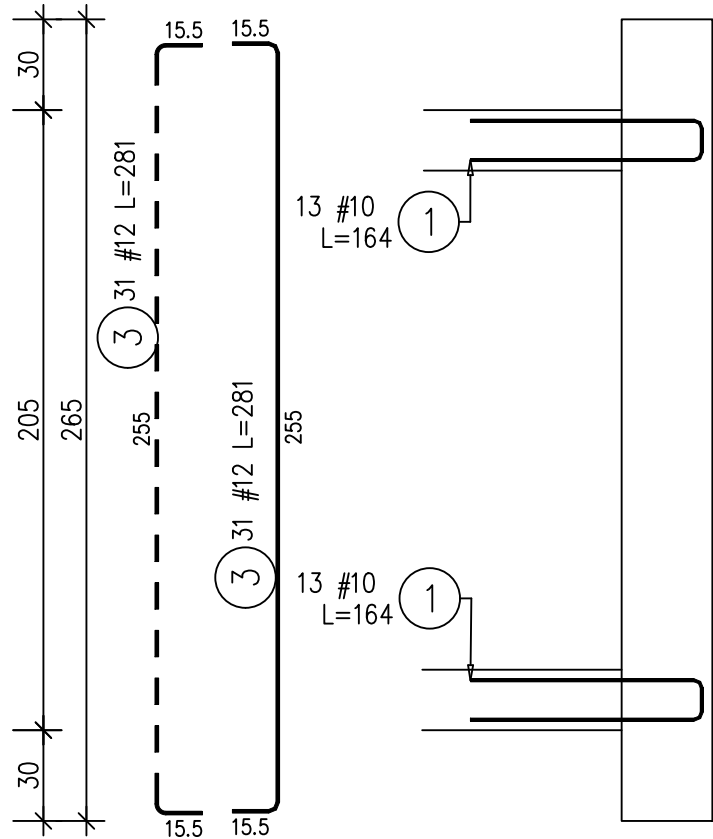


PF-1 Płyta fund. (1 szt.)

Materiały:
Beton: konstrukcyjny C25/30
Stal zbrojeniowa: RB500W
Otulina zbrojenia: 25 mm



**BIURO PROJEKTOWE
MM.KONSTRUKTOR**
Mirosław Marnik
39-300 Mielec
ul. Kościelna 14
tel. 660 677 315

NAZWA INWESTYCJI:
**BUDYNEK USŁUGOWY - DZIENNY DOM POMOCY
W DĘBIAKACH**

INWESTOR:
GMINA TUSZÓW NARODOWY
Tuszów Narodowy 225, 39-332 Tuszów Narodowy

ADRES OBIEKTU:
obręb 0091 Dębiaki,
jednostka ew. 1811009_2 Gmina Tuszów Narodowy
dz. nr 219, 220

PRZEDMIOT RYSUNKU
Płyta fundamentowa PF-1

PROJEKTANT
**mgr inż.
Mirosław Marnik**

UPR NR
K-108/01
W SPECJALNOŚCI KONSTRUKCYJNEJ
BEZ OGRANICZEŃ

SPRAWDZIŁ

UPR NR

BRANŻA:
KONSTRUKCJA

STADIUM PROJEKTOWE:
PROJEKT
TECHNICZNY

DATA
03-2025




SKALA
1:25

NR RYS.
K.06

PODPIS

PODPIS

ZESTAWIENIE STALI ZBROJENIOWEJ

POZ.	ILOŚĆ	NR PRĘTA	# [mm]	DŁUGOŚĆ [m]	LICZBA SZTUK		DŁ. ŁĄCZNA		KSZTAŁT PRĘTA
					W 1 POZ.	RAZEM	B500B		
							#10	#12	
PF-1	1	1	10	1.64	54	54	88.56		
		2	12	4.79	36	36	172.44		
		3	12	2.81	62	62	174.22		
ŁĄCZNA DŁUGOŚĆ WG ŚREDNIC [m]							88.56	346.66	
MASA JEDNOSTKOWA [kg/m]							0.617	0.888	
MASA RAZEM WG ŚREDNIC [kg]							54.60	307.77	
MASA CAŁKOWITA [kg]							362.37		

1) Opis kształtu pręta: PN-EN ISO 3766 (gabarytowo)
2) Długość pręta L: wzdłuż osi pręta